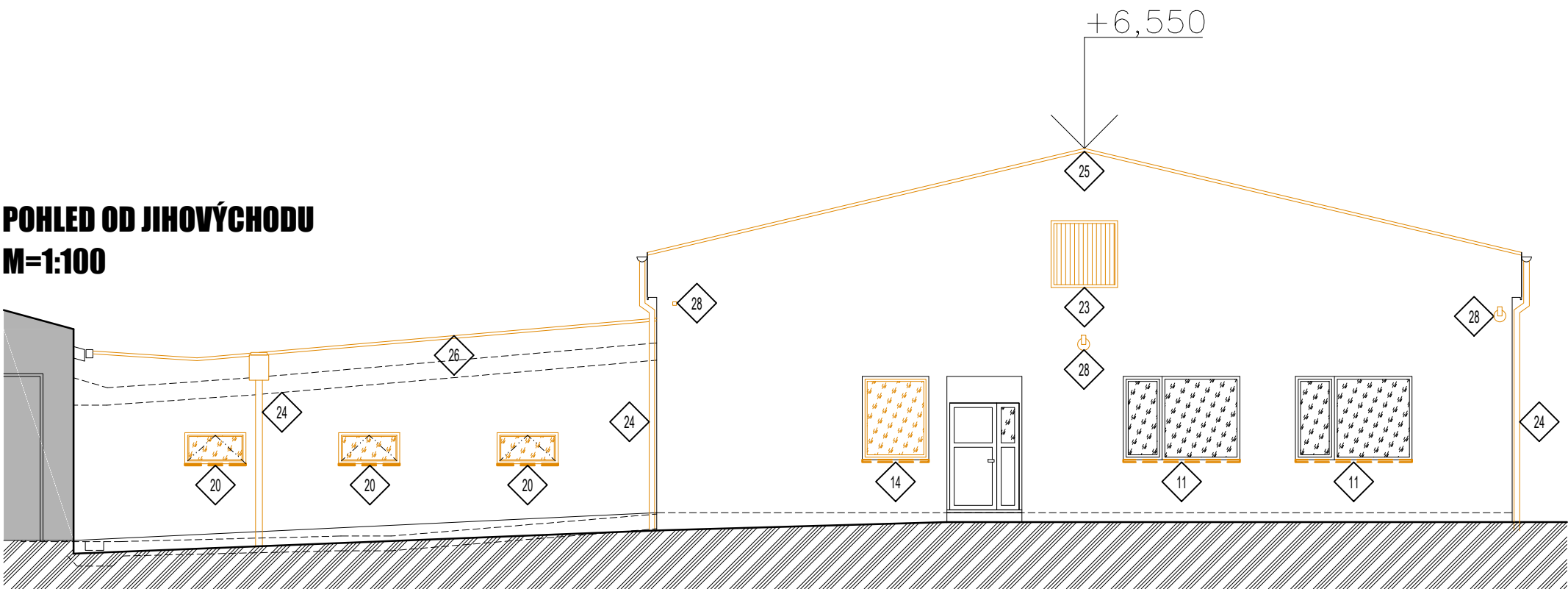
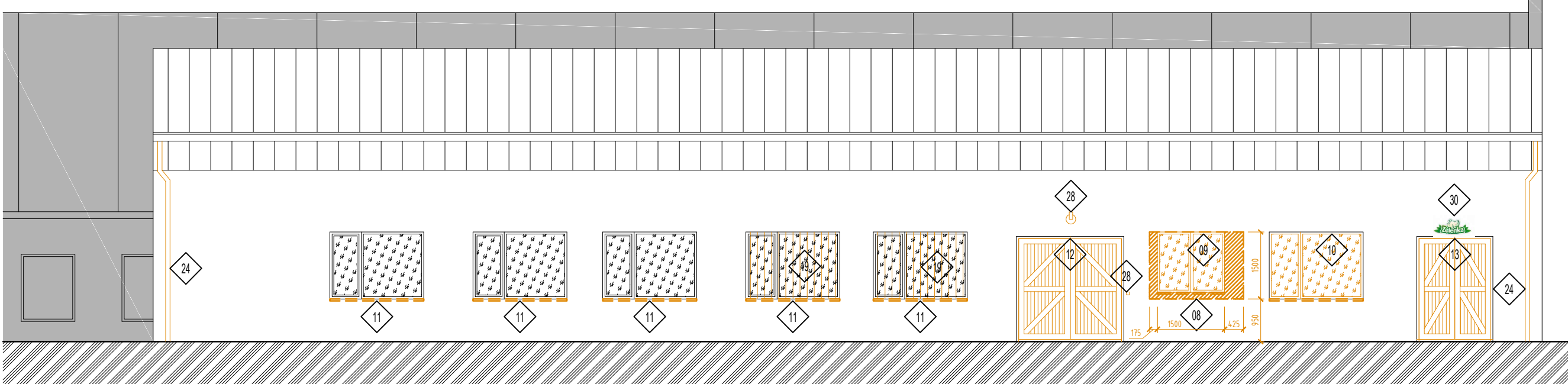


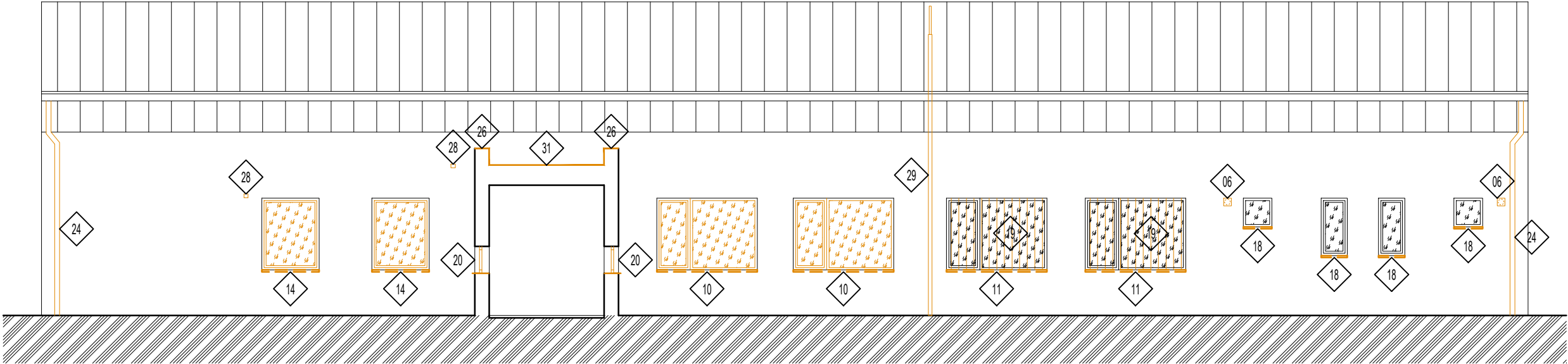
POHLED OD JIHOVÝCHODU  
M=1:100



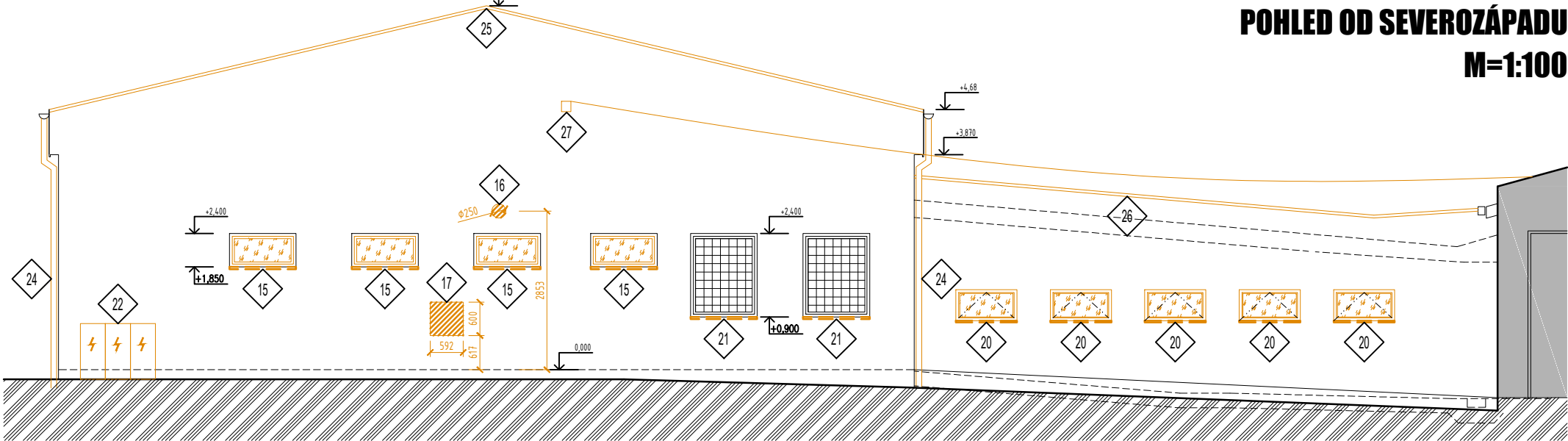
POHLED OD SEVEROVÝCHODU  
M=1:100



M=1:100



POHLED OD SEVEROZÁPADU  
M=1:100



#### POPIS BOURACÍCH PRACÍ

- 4x DEMONTÁŽ STÁVAJÍCÍCH INTERIÉROVÝCH DŘEVĚNÝCH VÝPLNÍ OTVORŮ ROZMĚRU CCA 700/1970 VČETNĚ OCELOVÉ ZÁRUBNĚ
- VYBOURÁNÍ OTVORŮ ZDĚNÉ PŘÍČKY Z CIHEL PLNÝCH A CIHEL DUTINOVÝCH NA MVC. TL ZDIVA 100 mm. PŘÍČKY BOURAT V CELÉ JEJICH VÝŠCE. ROZSAH JE VYZNAČEN NA VÝKRESE.
- OSEKÁNÍ STÁVAJÍCÍHO KERAMICKÉHO OKLADU V ROZSAHU VYZNAČENÉM NA VÝKRESE
- 2xVYBOURÁNÍ OTVORŮ ZDĚNÉ PŘÍČKY Z CIHEL PLNÝCH NA MVC. TL ZDIVA 150 mm. VČETNĚ VYBOURÁNÍ NADPRAŽÍ OTVORU A OSAZENÍ NOVÉHO PŘEKLADU PRO OTVOR. PŘEKLAD JE VYKÁZÁN V SAMOSTATNĚ TABULCE. ROZSAH BOURÁNÍ JE VYZNAČEN NA VÝKRESE.
- DEMONTÁŽ STÁVAJÍCÍCH ZAŘÍZOVACÍCH PŘEDMĚTŮ 2x UMYVADLO A 2x TOALTA
- JÁDROVÉ ODVRTÁNÍ OTVORU V OBVODOVÉM ZDIVU Z CPP TL 300 mm O PRŮMĚRU 150 mm PRO ODVĚTRÁNÍ SPRCHY A WC. POZICE ZNÁZORNĚNA VE VÝKRESE.
- ODPOJENÍ A DEMONTÁŽ STÁVAJÍCÍHO DOMOVNÍHO ROZVADĚČE. PODROBNĚ ŘEŠENO V ČÁSTI D.1.4 a. ELEKTROINSTALACE
- ZVĚTŠENÍ OTVORU PRO NOVOU OKENNÍ VÝPLŇ DLE ROZMĚRU OSTATNÍCH OKENNÍCH VÝPLNÍ V TÉTO FASÁDĚ. ZDIVO Z CPP OBOUSTRANNĚ ODŘEZAT (INNERBOURAT PNEUMATICKÝMI ZAŘÍZENÍMI!!!). VYBOURÁNÍ NADPRAŽÍ ZVĚTŠENÉHO OTVORU PRO OSAZENÍ OKENNÍHO PŘEKLADU. TEN JE VYKÁZÁN V SAMOSTATNĚ TABULCE.
- 1xVYBOURÁNÍ OKENNÍ VÝPLNĚ TVOŘENÉ DŘEVĚNÝM ZDVOJENÝM OKNEM. O ROZMĚRU CCA 1500/1500 mm. VČETNĚ 1xDEMONTÁŽ POZINKOVANÉHO PARAPETU RŠ 180 mm DÉLKA 1500 mm A VNITŘNÍHO PARAPETU.
- 3xVYBOURÁNÍ OKENNÍ VÝPLNĚ TVOŘENÉ DŘEVĚNÝM ZDVOJENÝM OKNEM. O ROZMĚRU CCA 2100/1500 mm. VČETNĚ 3xDEMONTÁŽ POZINKOVANÉHO PARAPETU RŠ 180 mm DÉLKA 2100 mm A VNITŘNÍHO PARAPETU.
- 9xDEMONTÁŽ POZINKOVANÉHO PARAPETU RŠ 180 mm DÉLKA 2100 mm
- DEMONTÁŽ DŘEVĚNÝCH PLNÝCH DOUKŘÍDLÝCH VRAT 2400/2400 VČETNĚ DŘEVĚNÉ ZÁRUBNĚ.
- DEMONTÁŽ DŘEVĚNÝCH PLNÝCH DOUKŘÍDLÝCH VRAT 1700/2400 VČETNĚ DŘEVĚNÉ ZÁRUBNĚ.
- 3xVYBOURÁNÍ OKENNÍ VÝPLNĚ TVOŘENÉ DŘEVĚNÝM ZDVOJENÝM OKNEM. O ROZMĚRU CCA 1200/1500 mm. VČETNĚ 3xDEMONTÁŽ POZINKOVANÉHO PARAPETU RŠ 180 mm DÉLKA 1200 mm A VNITŘNÍHO PARAPETU.
- 4xVYBOURÁNÍ OKENNÍ VÝPLNĚ TVOŘENÉ DŘEVĚNÝM ZDVOJENÝM OKNEM. O ROZMĚRU CCA 1200/600 mm. VČETNĚ 4xDEMONTÁŽ POZINKOVANÉHO PARAPETU RŠ 180 mm DÉLKA 1200 mm A VNITŘNÍHO PARAPETU.
- JÁDROVÉ ODVRTÁNÍ OTVORU V OBVODOVÉM ZDIVU Z CPP TL 300 mm O PRŮMĚRU 250 mm PRO PROSTUP NEREZOVÉHO KOMINU
- VYBOURÁNÍ OTVORU V OBVODOVÉM ZDIVU Z CPP NA MVC. PRO PŘIVZDUŠNĚNÍ MÍSTNOSTI, KDE BUDE OSAZEN AGREGÁTOR. VČETNĚ OSAZENÍ PŘEKLADU NAD TÍMTO OTVOREM.
- 4xDEMONTÁŽ POZINKOVANÉHO PARAPETU RŠ 180 mm DÉLKA 600 mm
- 4xDEMONTÁŽ A ZPĚTNÁ MONTÁŽ OCELOVÉ MŘÍŽE KOTVENÉ DO OSTĚNÍ OKNA. MECHANICKÉ OČIŠTĚNÍ, NATĚR, ÚPRAVA KOTVENÍ A ZPĚTNÁ MONTÁŽ PO APLIKACI ZATEPLOVACÍHO SYSTÉMU.
- 8xVYBOURÁNÍ OKENNÍ VÝPLNĚ TVOŘENÉ DŘEVĚNÝM ZDVOJENÝM OKNEM. O ROZMĚRU CCA 1100/560 mm. VČETNĚ 8xDEMONTÁŽ POZINKOVANÉHO PARAPETU RŠ 180 mm DÉLKA 1500 mm A VNITŘNÍHO PARAPETU.
- 2xDEMONTÁŽ POZINKOVANÉHO PARAPETU RŠ 180 mm DÉLKA 1200 mm
- ELEKTROSKŘÍNĚ - POSUNUTÍ DO LÍCE FASÁDY PO APLIKACI KZS
- DEMONTÁŽ DŘEVĚNÝCH OTEVÍRACÍCH DVÍŘEK ROZMĚRU 1200/1200 mm NA FASÁDĚ DO PŮDNIHO PROSTORU
- 5xDEMONTÁŽ A ZPĚTNÁ MONTÁŽ POZINKOVANÉHO DEŠŤOVÉHO SVODU DÉLKY CCA 4,5 m. VČETNĚ NOVÝCH KOTEV DO ZDIVA. POZOR VČETNĚ 5xPŘELOŽENÍ LAPÁKU STŘEŠNÍCH SPLAVENIN V ZEMI DO LÍCE FASÁDY.
- DEMONTÁŽ POZINKOVANÉ ZÁVĚTRNÉ LÍSTY VE ŠTÍTECH STŘEŠNÍHO PLÁŠTĚ DÉLKA 4x8,10 m
- DEMONTÁŽ POZINKOVANÉHO OPLECHOVÁNÍ ATIKY RŠ: 400 mm NA SPOJOVACÍM KRČKU DÉLKA 2x10,50 m
- PŘEKOTVENÍ KABELU DO LÍCE FASÁDY PO APLIKACI KZS
- 8xPŘELOŽENÍ DROBNÝCH ELEKTROZAŘÍZENÍ DO LÍCE FASÁDY (SVÍTLIDLA, VYPÍNAČE, ELEKTROKRABÍČKY)
- 1xDEMONTÁŽ A ZPĚTNÁ MONTÁŽ OCELOVÉ POZINKOVANÉ KONSTRUKCE PRO ANTÉNU DÉLKA 6,4 m
- 1xDEMONTÁŽ A ZPĚTNÁ MONTÁŽ CEDULE OZNAČUJÍCÍ LOGO SPOLEČNOSTI
- MECHANICKÉ OČIŠTĚNÍ ASFALTOVÉ KRYTINY PRŮŘEZÁNÍ BUBLIN A PŘILEPENÍ KE STÁVAJÍCÍMU PODKLADU. (LOKÁLNÍ VYSPRÁVKY DO MAX 30 % Z PLOCHY STŘECHY)
- DEMONTÁŽ STÁVAJÍCÍHO SDK PODHLEDU.
- VYBOURÁNÍ STÁVAJÍCÍCH DLAŽEB, VČETNĚ LEPIDLA A NESOUDRŽNÉ PODKONSTRUKCE.

V SOCIÁLNÍM ZÁZEMÍ BUDOU DEMONTOVÁNY STÁVAJÍCÍ ROZVODY VODY, KTERÉ JSOU KOTVENÉ DO ZDIVA PŘES KERAMICKÝ OKLAD. STÁVAJÍCÍ ROZVODY ELEKTRO A VZT.

INSTALACE ZTI, VZT VYZNAČENÉ V DOKUMENTACI JEDNOTLIVÝCH SPECIALIZACÍ JE NUTNÉ NA MNOHA MÍSTECH VĚST VE SVISLÝCH DŘÁŽKÁCH VE ZDI. TYTO DŘÁŽKY MUSÍ BÝT DO ZDIVA V CELÉ SVĚ DELCE VYŘEZÁNY DIAMANTOVÝM KOTOUČEM. PO OSAZENÍ INSTALACÍ DO DŘÁŽKY VE ZDIVU BUDE DŘÁŽKA PŘEKRYTA RABICOVÝM PLETIVEM A ZAOMÍTÁNA.

VODOROVNÉ DŘÁŽKY JSOU PŘÍPUSTNÉ POUZE DO 50 mm U NOSNÉHO ZDIVA TL. MIN.300 mm. V JINÝCH PŘÍPADECH BUDE POTRUBÍ VEDENO V SDK PŘEDSTĚNÁCH.

VEŠKERÉ ROZVODY ELEKTRO BUDOU VEDENY V PROSTORU NEVYTÁPĚNÉHO PŮDNIHO PROSTORU (NAD PODHLEDEM) V SYSTÉMOVÝCH DŘÁŽKÁCH A V JEDNOTLIVÝCH MÍSTNOSTECH SVEDENY VE SVISLÝCH DŘÁŽKÁCH ZÁŘEZANÝCH DO ZDIVA K JEDNOTLIVÝM VYPÍNAČŮM, ZÁSUVKÁM A KONCOVÝM PRVKŮM.

VE VŠECH MÍSTNOSTECH BUDE ZE STĚN OŠKRÁBÁNA MALBA. HRUBÁ OMÍTKA OPATŘENA HLOUBKOVOU PENETRACÍ. MÍSTA KDE STÁVAJÍCÍ OMÍTKA PŘECHÁZÍ V NOVOU OMÍTKU BUDOU PROŠKRÁBÁNA A DO PŘECHODOVÉ SPÁRY OSAZENA SKLOTEXTILNÍ SÍŤOVINA S VELKÝMI OKY. TATO BUDE ZAOMÍTÁNA JÁDROVOU OMÍTKOU. VŠECHNY MÍSTNOSTI CELOPLOŠNĚ PŘEŠTUKOVÁNY.

PŘED ZAPOČETÍM KZS JE NUTNO POČÍTAT S VYSYPALENÍM 10% PLOCHY FASÁDY

STÁVAJÍCÍ OMÍTOVINU JE NUTNĚ OPATŘIT HLOUBKOVOU PENETRACÍ PRO ZVÝŠENÍ SOUDRŽNOSTI POVRCHŮ PŘED ZADÁNÍM REALIZACE VÝPLNÍ OTVORŮ NUTNO OTVORY PŘEMĚŘIT. OTŘYSKÁNÍ POVRCHU FASÁDY NEBO MECHANICKÉ OČIŠTĚNÍ TLAKOVOU VODOU. OMÍTKA - ZAPRAVENÍ VÝTLUK HRUBOU MALTOU NÁSLEDNĚ SE PROVEDE HLOUBKOVÁ PENETRACE OMÍTKY PO VYSTAVENÍ LEŠENÍ BUDE DETAILNĚ ZHODNOCEN STAV STÁVAJÍCÍ FASÁDY. FASÁDA NEPŘILÉHAJÍCÍ KE ZDIVU BUDE MUSET BÝT ODSTRANĚNA, SPÁRY VE ZDIVU PROŠKRÁBÁNY. DALE PAK ZDIVO NOVĚ NÁŠPRICOVÁNO A NAHRUBOVÁNO.

VEŠKERÉ STÁVAJÍCÍ KONSTRUKCE PLASTOVÝCH OKENNÍCH A DVĚŘNÍCH VÝPLNÍ MUSÍ BÝT PŘED ZAPOČETÍM STAVEBNÍCH ÚPRAV OCHRÁNĚNY PŘED MECHANICKÝM POŠKOZENÍM VHODNÝM ZAKRYTÍM.

#### LEGENDA ZNAČEK

- STÁVAJÍCÍ NOSNÉ I NENOSNÉ ZDIVO
- BOURANÉ KONSTRUKCE

PARE:

RAZÍTO:



STAVBA Realizace energeticky úsporných opatření na křídle farmy společnosti MAMRO CZ s.r.o.  
MÍSTO MELOUV 211, 664 06  
INVESTOR MAMRO CZ s.r.o., IČO: 26083814

SYSTÉM  
VÝŠKOVÝ B. a V.  
POLSKOVÝ 75K4  
403 +196,70 m.n.m.

HLAVNÍ INŽENÝR PROJEKTU:  
ING. ARCH. ZDENEK BUREŠ

ZODPOVĚDNÝ PROJEKTANT:  
ING. ARCH. ZDENEK BUREŠ

PROJEKTANT:  
ING. PETR MÁLEK

STUPĚŇ  
OHLÁŠENÍ UDRŽOVACÍCH PRACÍ

ČÁST: D.1.1. ARCHITECTONICKO STAVEBNÍ ŘEŠENÍ

VÝKRES: STÁVAJÍCÍ STAV A BOURACÍ PRÁCE\_POHLEDY

04/2016

MĚŘÍTKO:  
1: 50

VERZE:  
02